

పంచాంగం (2024-2025)							
ఏప్రిల్ - 2024							
తేది	వారము	తిథి	నక్షత్రము	వర్జ్యము	దుర్ముహూర్తము	శుభసమయము	
శ్రీ క్రోధి నామ సంవత్సం - చైత్రమాసం - ఉత్తరాయణం - గ్రీష్మ ఋతువు							
09	మంగళవారం	చైత్రశుద్ధపాడ్యమి రా. 8.31	రేవతి ఉ. 7.32 అశ్విని తె. 5.06	రా. 1.30-2.56	ఉ. 8.26-9.15 (2)రా. 10.59-11.45	ఉ. 7.00-8.00 సా. 5.00-6.40	
10	బుధవారం	విదియ సా. 5.23	భరణి రా. 3.05	వ.మ. 1.54-3.22	ఉ. 11.44-12.33	ఉ. 6.00-7.00 సా. 3.50-4.30	
11	గురువారం	తదియ మ. 3.02	కృత్తిక రా. 1.37	మ. 2.21-3.51	ఉ. 10.04-10.54 (2)మ. 3.02-3.52	ఉ. 7.40-8.30 సా. 4.30-5.30	
12.	శుక్రవారం	చవితి మ. 1.12	రోహిణి రా. 1.50	సా. 5.06-6.39	ఉ. 8.24-9.14 (2)మ. 12.33-1.22	ఉ. 6.00-7.00 సా. 6.45-7.30	
13.	శనివారం	పంచమి మ. 12.04	మృగశిర రా. 12.49	ఉ. 6.26-8.02	ఉ. 5.54-6.44	ఉ. 7.45-8.15 సా. 4.00-5.00	
14	ఆదివారం	శు.షష్ఠి ఉ. 11.44	ఆరుద్ర రా. 1.35	ఉ. 9.29-11.08	సా. 4.42-5.32	ఉ. 6.00-7.00 సా. 7.00-8.00	
15	సోమవారం	సప్తమి 12.11	పునర్వసు రా. 3.05	మ. 2.20-4.02	మ. 12.32-1.22 (2) మ. 3.02-3.52	ఉ. 5.30-6.15 సా. 4.30-5.15	
16.	మంగళవారం	అష్టమి మ. 1.24	పుష్యమి తె. 5.15	ఉ. 11.48-1.33	ఉ. 8.22-9.12 రా. 10.58-11.44	---	



విప్రియల్ - 2024							
తేది	వారము	తిథి	నక్షత్రము	వర్జ్యము	దుర్ముహూర్తము	శుభసమయము	
17	బుధవారం	నవమి మ. 3.14	ఆశ్లేష పూర్తి	రా. 7.29-9.16	ఉ. 11.42-12.32	---	
18	గురువారం	దశమి సా. 5.31	ఆశ్లేష ఉ. 7.56	రా. 9.26-11.14	ఉ. 10.01-10.51 మ. 3.02-3.52	ఉ. 10.55-11.30 సా. 4.30-5.30	
19.	శుక్రవారం	ఏకాదశి రా. 8.05	మఖ ఉ. 10.56	రా. 7.59-9.47	ఉ. 8.21-9.11 మ. 12.31-1.21	ఉ. 6.00-7.00 సా. 4.55-5.20	
20	శనివారం	ద్వాదశి రా. 9.41	పుబ్బ మ. 2.04	రా. 10.11-11.59	ఉ. 5.49-6.40	---	
21	ఆదివారం	శు.త్రయోదశి రా. 1.11	ఉత్తర సా. 5.08	రా. 2.32-తె. 4.19	సా. 4.42-5.33	ఉ. 7.00-8.00 సా. 6.45-7.30	
22	సోమవారం	చతుర్దశి రా. 3.25	హస్త రా. 7.59	తె. 4.50 ల॥	మ. 12.31-1.21 మ. 3.02-3.52	ఉ. 6.45-7.15 సా. 3.58-4.30	
23	మంగళవారం	ఠ పౌర్ణమి తె. 5.18	చిత్త రా. 10.32	ఉ. 6.36 తె. 4.38ల॥	ఉ. 8.19-9.09 రా. 10.57-11.42	ఉ. 7.00-8.00 సా. 5.30-6.30	
24	బుధవారం	పాడ్యమి పూర్తి	స్వాతి రా. 12.40	ఉ. 6.22	ఉ. 11.40-12.30	ఉ. 9.15-10.00 సా. 5.00-6.00	
25	గురువారం	పాడ్యమి ఉ. 6.46	విశాఖ రా. 2.23	ఉ. 6.40-8.23	ఉ. 9.59-10.49 మ. 3.02-3.52	ఉ. 5.00-6.00 సా. 5.00-6.00	
26	శుక్రవారం	విదియ ఉ. 7.46	అనూరాధ రా. 3.39	ఉ. 6.36-8.17	ఉ. 8.17-9.08 మ. 12.30-1.21	ఉ. 9.15-9.40 సా. 6.40-7.30	



ఏప్రిల్ - 2024							
తేది	వారము	తిథి	నక్షత్రము	వర్జ్యము	దుర్ముహూర్తము	శుభసమయము	
27	శనివారం	తదియ ఉ. 8.18	జ్యేష్ఠ తె. 4.28	ఉ. 9.27-11.06	ఉ. 5.45-6.36	ఉ. 11.40-12.30 సా. 3.30-4.30	
28	ఆదివారం	బ.చవితి ఉ. 8.22	మూల తె. 4.48	రా. 3.11-4.48	సా. 4.43-5.34	ఉ. 6.00-7.00 సా. 6.40-7.30	
29	సోమవారం	పంచమి ఉ. 7.57	పూర్వాషాఢ తె. 4.2	మ. 2.22-3.57	12.30-1.21 మ. 3.02-3.53	ఉ. 5.30-6.30 సా. 4.15-5.00	
30	మంగళవారం	షష్ఠి ఉ. 7.05	ఉత్తరాషాఢ తె. 4.09	మ. 12.31-2.05	ఉ. 8.16-9.07 రా. 10.56-11.41	ఉ. 7.00-8.00 సా. 7.00-8.00	
మే - 2024							
01	బుధవారం	సప్తమి 5.46 అష్టమి తె. 4.01	శ్రవణం రా. 3.10	ఉ. 9.59-9.31	--	---	
02	గురువారం	నవమి రా. 1.53	ధనిష్ఠ రా. 1.48	ఉ. 6.57-8.27	దు. 1) 9.57-10.48 2) మ. 3.02-3.53	---	
03	శుక్రవారం	దశమి రా. 11.24	శతభిష రా. 12.06	ఉ. 8.30-9.59	ఉ. 8.15-9.06 మ. 12.29-1.20	ఉ. 6.00-7.00 సా. 5.30-6.00	
04	శనివారం	ఏకాదశి రా. 8.38	పూర్వాభాద్ర రా. 10.07	ఉ. 5.42-7.26	ఉ. 5.42-6.13	ఉ. 7.30-8.15 సా. 4.15-5.00	
05	ఆదివారం	ద్వాదశి సా. 5.42	ఉత్తరాభాద్ర రా. 7.57	ఉ. 6.51-8.18	సా. 4.44-5.35	ఉ. 8.20-10.30 సా. 7.01-7.57	



మే - 2024							
తేది	వారము	తిథి	నక్షత్రము	వర్జ్యము	దుర్ముహూర్తము	శుభసమయము	
06	సోమవారం	త్రయోదశి మ. 2.40	రేవతి సా. 5.43	ఉ. 6.50-8.17	మ. 12.29-1.20 2) 2.02-3.54	ఉ. 10.26-12.38 సా. 5.43-5.57	
07	మంగళవారం	చతుర్దశి ఉ. 11.40	అశ్విని మ. 3.32	ఉ. 11.54-1.21 రా. 12.20-1.48	ఉ. 8.14-9.05 2) రా. 10.56-11.41	ఉ. 5.40-6.09 సా. 6.54-9.07	
08	బుధవారం	● అమావాస్య ఉ. 8.51	భరణి మ. 1.33	రా. 12.44-2.13	ఉ. 11.38-12.29	---	

శ్రీ క్రోధి నామ సంవత్సరం - వైశాఖమాసం - ఉత్తరాయణం - వసంత ఋతువు

09	గురువారం	శు.పాడ్య ఉ. 6.21 విదియ తె. 4.18	కృత్తిక రా. 11.55	రా. 3.09-4.41	ఉ. 9.56-10.47 మ. 3.03-3.54	ఉ. 6.21-8.02 మ. 12.26-2.32	
10	శుక్రవారం	తదియ రా. 2.20	రోహిణి ఉ. 10.46	సా. 4.15-5.49	ఉ. 8.13-9.04 2) మ. 12.19-1.20	ఉ. 5.38-5.57 రా. 8.55-11.01	
11	శనివారం	చవితి రా. 2.04	మృగశిర ఉ. 10.15	సా. 6.43-8.20	ఉ. 5.39-6.30	ఉ. 10.15-12.18 సా. 6.38-8.51	
12	ఆదివారం	పంచమి రా. 2.04	ఆరుద్ర ఉ. 10.26	రా. 10.55-12.34	సా. 4.46-5.37	ఉ. 4.09-4.53 మ. 2.13-3.04	
13	సోమవారం	షష్ఠి రా. 2.50	పునర్వసు ఉ. 11.23	సా. 5.57-9.40	మ. 12.29-1.21 మ. 3.03-3.55	ఉ. 8.54-10.34 సా. 6.29-6.51	
14	మంగళవారం	సప్తమి తె. 4.19	పుష్యమి మ. 1.05	రా. 3.07-4.53	ఉ. 8.12-9.03 రా. 10.57-11.41	ఉ. 6.14-7.57 సా. 6.39-7.37	



మే - 2024							
తేది	వారము	తిథి	నక్షత్రము	వర్ణము	దుర్ముహూర్తము	శుభసమయము	
15	బుధవారం	అష్టమి పూర్తి	ఆశ్లేష మ. 3.25	తె. 4.49-6.36	ఉ. 11.38-12.29	ఉ. 6.40-7.00 సా. 5.30-6.30	
16	గురువారం	అష్టమి ఉ. 6.23	మఖ సా. 6.13	రా. 3.15-5.03	ఉ. 9.55-10.46 మ. 3.04-3.55	---	
17	శుక్రవారం	నవమి ఉ. 8.49	పుబ్బ రా. 9.18	తె. 5.25-7.13	ఉ. 8.11-9.03 2) మ. 12.29-1.21	---	
18	శనివారం	దశమి ఉ. 11.23	ఉత్తర రా. 12.23	లేదు	ఉ. 5.36-6.28	ఉ. 7.40-8.30 సా. 4.15-6.00	
19	ఆదివారం	ఏకాదశి మ. 1.50	హస్త రా. 3.16	ఉ. 9.47-11.35	సా. 4.48-5.39	ఉ. 7.00-8.00 సా. 6.50-7.30	
20	సోమవారం	ద్వాదశి మ. 3.58	చిత్త పూర్తి	మ. 12.06-1.52	మ. 12.30-1.21 మ. 3.05-3.56	---	
21	మంగళవారం	త్రయోదశి సా. 5.39	చిత్త తె. 5.46	ఉ. 11.50-1.34	ఉ. 8.11-9.03 2) రా. 10.57-11.41	ఉ. 10.40-11.20 సా. 7.30-8.30	
22	బుధవారం	చతుర్దశి సా. 6.48	స్వాతి ఉ. 7.46	మ. 1.43-3.25	ఉ. 11.38-12.30	ఉ. 5.30-7.00 సా. 4.10-4.40	
23	గురువారం	○ పౌర్ణమి రా. 7.42	విశాఖ ఉ. 9.14	మ. 1.23-3.03	ఉ. 9.54-10.46 2) మ. 3.05-3.57	ఉ. 7.40-8.30 సా. 5.30-6.30	
24	శుక్రవారం	పాడ్యమి రా. 7.25	అనూరాధ ఉ. 10.10	మ. 3.52-5.30	ఉ. 8.11-9.03 మ. 12.50-1.22	ఉ. 4.30-5.30 సా. 5.40-6.20	



మే - 2024							
తేది	వారము	తిథి	నక్షత్రము	వర్ణము	దుర్ముహూర్తము	శుభసమయము	
25	శనివారం	విదియ సా. 6.58	జ్యేష్ఠ ఉ. 10.36	లేదు	ఉ. 5.35-6.27	ఉ. 4.06-4.50 మ. 2.14-3.06	
26	ఆదివారం	తదియ సా. 6.06	మూల ఉ. 10.35	రా. 8.02-9.37 రా. 8.02-9.39	సా. 4.50-5.42	ఉ. 11.39-12.02 సా. 6.40-7.41	
27	సోమవారం	చతుర్దశి సా. 4.53	పూర్వాషాఢ ఉ. 10.13	సా. 6.00-7.33	మ. 12.30-1.22 మ. 3.06-3.58	ఉ. 9.00-9.30 సా. 7.45-8.15	
28	మంగళవారం	పంచమి మ. 3.23	ఉత్తరాషాఢ ఉ. 9.33	మ. 1.24-2.56	ఉ. 8.11-9.03 2) రా. 10.59-11.42	ఉ. 7.10-8.00 సా. 5.15-6.30	
29	బుధవారం	షష్ఠి మ. 1.39	శ్రవణం ఉ. 8.38	మ. 12.27-1.58	ఉ. 11.39-12.31	ఉ. 9.00-9.20 సా. 5.30-5.55	
30	గురువారం	సప్తమి ఉ. 11.44	ధనిష్ఠ ఉ. 7.31	మ. 2.19-3.50	ఉ. 9.55-10.47	ఉ. 7.30-8.18 సా. 6.00-6.45	
31	శుక్రవారం	అష్టమి ఉ. 9.38	శతభిషక. 6.13 పూర్వాభాద్రతె. 4.48	మ. 12.14-1.45	ఉ. 8.11-9.03 మ. 12.31-1.23	---	
జూన్ - 2024							
01	శనివారం	నవమి ఉ. 7.24 దశమితె. 5.04	ఉత్తరాభాద్ర రా. 3.15	మ. 1.47-3.17	ఉ. 5.34-6.27	ఉ. 7.40-8.20 రా. 10.46-11.20	



జూన్ - 2024							
తేదీ	వారము	తిథి	నక్షత్రము	వర్ణము	దుర్ముహూర్తము	శుభసమయము	
02	ఆదివారం	ఏకాదశి రా. 2. 41	రేవతి రా. 1. 40	మ. 2. 28-3. 57	సా. 4. 52-5. 44	ఉ. 7. 45-8. 30 రా. 11. 20-12. 00	
03	సోమవారం	ద్వాదశి రా. 12. 18	అశ్విని రా. 12. 04	రా. 8. 20-9. 50	మ. 12. 31-1. 23 2) మ. 3. 08-4. 00	---	
04	మంగళవారం	త్రయోదశి రా. 10. 01	భరణి రా. 10. 34	ఉ. 9. 04-10. 34	ఉ. 8. 11-9. 03 2) రా. 11. 00-11. 44	---	
05	బుధవారం	చతుర్దశి రా. 7. 55	కృత్తిక రా. 9. 16	ఉ. 9. 55-11. 26	ఉ. 11. 40-12. 32	---	
06	గురువారం	అమావాస్య సా. 6. 07	రోహిణి రా. 8. 16	మ. 12. 36-2. 08 రా. 1. 44-3. 18	ఉ. 9. 55-10. 48 2) మ. 3. 08-4. 01	---	
శ్రీ క్రోధి నామ సంవత్సరం జ్యేష్ఠమాసం - ఉత్తరాయణం - గ్రీష్మ ఋతువు							
07	శుక్రవారం	పాడ్యమి సా. 4. 45	మృగశిర రా. 7. 42	తె. 4. 06-5. 42	8. 11-9. 03 2) 12. 32-1. 24	ఉ. 9-00-9. 30 సా. 6. 00-6. 40	
08	శనివారం	విదియ మ. 3. 55	ఆరుద్ర రా. 7. 42	లేదు	ఉ. 5. 35-6. 27	ఉ. 7. 30-8. 10 సా. 5. 35-6. 15	
09	ఆదివారం	తదియ మ. 3. 44	పునర్వసు రా. 8. 20	ఉ. 8. 01-9. 30 తె. 4. 46	సా. 4. 54-5. 46	ఉ. 10. 00-10. 45 సా. 6. 45-7. 30	
10	సోమవారం	చవితి సా. 4. 15	పుష్యమి రా. 9. 39	ఉ. 6. 28	మ. 12. 33-1. 25 2) మ. 3. 09-4. 02	ఉ. 9. 00-9. 40 సా. 5. 30-5. 50	



జూన్ - 2024							
తేది	వారము	తిథి	నక్షత్రము	వర్ణము	దుర్ముహూర్తము	శుభసమయము	
11	మంగళవారం	పంచమి సా. 5.27	అశ్లేష రా. 11.38	ఉ. 11.31-1.15	ఉ. 8.12-9.04 రా. 11.01-11.45	ఉ. 10.30-11.18 సా. 5.30-6.30	
12	బుధవారం	షష్ఠి రా. 7.16	మఖ రా. 2.12	మ. 12.55-2.41	ఉ. 11.41-12.33	ఉ. 9.00-9.40 సా. 6.00-6.40	
13	గురువారం	సప్తమి రా. 9.33	పుబ్బ తె. 5.08	ఉ. 11.10-12.58	ఉ. 9.56-10.49 మ. 3.10-4.02	ఉ. 7.30-8.15 సా. 5.40-6.13	
14	శుక్రవారం	అష్టమి రా. 12.04	ఉత్తర పూర్తి	మ. 1.16-3.04	ఉ. 8.12-9.04 మ. 12.34-1.26	---	
15	శనివారం	నవమి రా. 2.32	ఉత్తర ఉ. 8.13	సా. 5.40-7.28	ఉ. 5.35-6.29	ఉ. 7.30-8.20 సా. 7.40-8.15	
16	ఆదివారం	దశమి తె. 4.43	హస్త ఉ. 11.12	రా. 8.05-9.51	సా. 4.56-5.48	ఉ. 8.00-8.30 సా. 7.00-7.40	
17	సోమవారం	ఏకాదశి పూర్తి	చిత్త మ. 1.50	రా. 7.55-9.40	మ. 12.34-1.27 మ. 3.11-4.03	ఉ. 6.44-7.15 సా. 4.30-5.15	
18	మంగళవారం	ఏకాదశి ఉ. 6.25	స్వాతి మ. 3.56	రా. 9.52-11.34	ఉ. 8.13-9.05 రా. 11.03-11.47	ఉ. 6.00-7.00 సా. 5.00-5.40	
19	బుధవారం	ద్వాదశి ఉ. 7.28	విశాఖ సా. 5.23	రా. 9.31-11.10	ఉ. 11.42-12.35	---	



జూన్ - 2024							
తేది	వారము	తిథి	నక్షత్రము	వర్జ్యము	దుర్ముహూర్తము	శుభసమయము	
20	గురువారం	త్రయోదశి ఉ. 7.50	అనూరాధ సా. 6.09	రా. 11.40-1.24	ఉ. 9.58-10.50 మ. 3.12-4.04	ఉ. 6.00-6.50 సా. 6.00-6.40	
21	శుక్రవారం	చతుర్దశి ఉ. 7.31	జ్యేష్ఠ సా. 6.18	లేదు	ఉ. 8.13-9.06 మ. 12.35-1.27	ఉ. 9.15-9.40 సా. 5.30-6.20	
22	శనివారం	పౌర్ణమి ఉ. 6.37 పాడ్యతే. 5.13	మూల సా. 5.54	ఉ. 4.19-5.43	తె. 3.10-4.42 ఉ. 5.37-6.29	ఉ. 7.30-8.15 సా. 6.00-7.00	
23	ఆదివారం	విదియ రా. 3.26	పూర్వాషాఢ సా. 5.03	రా. 1.240-2.11	సా. 4.57-5.49	ఉ. 11.30-12.00 సా. 6.50-7.20	
24	సోమవారం	తదియ రా. 1.23	ఉత్తరాషాఢ మ. 3.54	రా. 7.40-9.11	మ. 12.36-1.28 2) మ. 3.13-4.05	ఉ. 6.00-6.40 సా. 5.30-6.00	
25	మంగళవారం	చవితి రా. 11.11	శ్రవణం మ. 2.32	సా. 6.17-7.48	ఉ. 8.14-9.07 రా. 11.04-11.48	ఉ. 6.20-7.20 సా. 5.30-6.35	
26	బుధవారం	పంచమి రా. 8.55	ధనిష్ఠ మ. 1.05	రా. 7.50-9.20	ఉ. 11.44-12.36	ఉ. 6.00-7.00 సా. 7.00-7.40	
27	గురువారం	షష్ఠి సా. 6.39	శతభిష ఉ. 11.36	సా. 5.37-7.07	ఉ. 9.59-10.52 2) మ. 3.13-4.05	ఉ. 7.26-8.15 సా. 4.30-5.15	
28	శుక్రవారం	సప్తమి సా. 4.27	పూర్వాభాద్ర ఉ. 10.10	రా. 7.14-8.44	ఉ. 8.15-9.06 మ. 12.37-1.29	ఉ. 9.30-10.15 సా. 5.30-6.10	



జూన్ - 2024							
తేది	వారము	తిథి	నక్షత్రము	వర్జ్యము	దుర్ముహూర్తము	శుభసమయము	
29	శనివారం	అష్టమి మ. 2. 20	ఉత్తరాభాద్ర ఉ. 8. 49	రా. 8. 11-9. 42	ఉ. 5. 39-6. 31	---	
30	ఆదివారం	నవమి మ. 12. 19	రేవతి ఉ. 7. 34	రా. 2. 37-4. 08	సా. 4. 58-5. 50	---	
జూలై - 2024							
01	సోమవారం	దశమి ఉ. 10. 26	అశ్వినిఉ. 6. 26 భరణితె. 5. 27	మ. 3. 38-5. 10	మ. 12. 37-1. 29 2) మ. 3. 14-4. 06	ఉ. 9. 00-9. 40 సా. 5. 30-6. 20	
02	మంగళవారం	ఏకాదశి ఉ. 8. 42	కృత్తిక తె. 4. 39	సా. 5. 03-6. 36	ఉ. 8. 16-9. 08 2) రా. 11. 06-11. 49	---	
03	బుధవారం	ద్వాదశి ఉ. 7. 10	రోహిణి తె. 4. 07	రా. 8. 18-9. 52	ఉ. 11. 45-12. 37	---	
04	గురువారం	త్రయోదశిఉ. 5. 54 చతుర్దశితె. 4. 58	మృగశిర రా. 3. 54	ఉ. 9. 40-11. 15	ఉ. 10. 01-10. 53 మ. 3. 14-4. 06	---	
05	శుక్రవారం	●అమావాస్య తె. 4. 27	ఆరుద్ర తె. 4. 06	మ. 12. 22-1. 59	ఉ. 8. 17-9. 09 మ. 1238-1. 30	---	
శ్రీ క్రోధి నామ సంవత్సరం - ఆషాఢమాసం - ఉత్తరాయణం - దక్షిణాయణం - గ్రీష్మ ఋతువు							
06	శనివారం	ఆషాఢ పాడ్యమి తె. 4. 26	పునర్వసు తె. 4. 47	సా. 4. 27-6. 05	ఉ. 5. 41-6. 33	ఉ. 7. 30-8. 20 సా. 6. 30-7. 15	



జులై - 2024

తేదీ	వారము	తిథి	నక్షత్రము	వర్జ్యము	దుర్ముహూర్తము	శుభసమయము	
07	ఆదివారం	విదియ తె. 4.59	పుష్యమి పూర్తి	మ. 1.12-2.53	సా. 4.59-5.51	ఉ. 7.30-8.20 సా. 6.50-7.30	
08	సోమవారం	తదియ పూర్తి	పుష్యమి ఉ. 6.02	రా. 7.49-9.32	మ. 12.38-1.30 మ. 3.15-4.07	ఉ. 9.40-10.30 సా. 5.00-5.45	
09	మంగళవారం	తదియ ఉ. 6.08	ఆశ్లేష ఉ. 7.52	రా. 9.03-9.49	ఉ. 8.18-9.10 రా. 11.07-11.50	ఉ. 7.00-7.30 సా. 5.40-6.18	
10	బుధవారం	చవితి ఉ. 7.52	మఖ ఉ. 10.15	రా. 7.11-8.58	ఉ. 11.46-12.38	ఉ. 9.00-9.20 సా. 5.50-6.35	
11	గురువారం	పంచమి ఉ. 10.03	పుబ్బ మ. 1.04	రా. 9.11-10.59	ఉ. 10.02-10.54 మ. 3.15-4.07	ఉ. 7.45-8.15 సా. 4.45-5.30	
12	శుక్రవారం	షష్ఠి మ. 12.33	ఉత్తర సా. 4.08	రా. 1.37-3.26	ఉ. 8.19-9.11 మ. 12.39-1.31	ఉ. 6.00-6.40 సా. 5.30-6.00	
13	శనివారం	సప్తమి మ. 3.05	హస్త రా. 7.14	తె. 4.11	ఉ. 5.43-6.35	ఉ. 7.30-8.15 సా. 6.30-7.30	
14	ఆదివారం	అష్టమి సా. 5.26	చిత్త రా. 10.06	ఉ. 5.59 తె. 4.15	సా. 4.59-5.51	---	
15	సోమవారం	నవమి రా. 7.19	స్వాతి రా. 12.29	ఉ. 6.01	మ. 12.39-1.31 మ. 3.15-4.07	---	-: దక్షిణాయణ పుణ్య కాలం ప్రారంభం :-
16	మంగళవారం	దశమి రా. 8.34	విశాఖ రా. 2.13	ఉ. 6.29-8.12	ఉ. 8.20-9.11 రా. 11.07-11.51	ఉ. 9.30-10.05 సా. 5.30-6.15	



జులై - 2024

తేది	వారము	తిథి	నక్షత్రము	వర్జ్యము	దుర్ముహూర్తము	శుభసమయము	
17	బుధవారం	ఏకాదశి రా. 9.02	అనూరాధ రా. 3.12	ఉ. 6.23-8.03	ఉ. 11.47-12.39	ఉ. 9.00-9.30 సా. 5.30-6.20	
18	గురువారం	ద్వాదశి రా. 8.44	జ్యేష్ఠ రా. 3.25	ఉ. 8.51-10.28	ఉ. 10.04-10.56 మ. 3.15-4.07	---	
19	శుక్రవారం	త్రయోదశి రా. 7.41	మూల రా. 2.55	రా. 1.21-2.55	ఉ. 8.20-9.12 మ. 12.39-1.31	ఉ. 9.15-10.05 సా. 6.00-6.45	
20	శనివారం	చతుర్దశి సా. 5.39	పూర్వాషాఢ రా. 1.48	మ. 12.04-1.36	ఉ. 5.45-6.37	ఉ. 7.45-8.20 సా. 5.30-6.15	
21	ఆదివారం	౦ పౌర్ణమి మ. 3.46	ఉత్తరాషాఢ రా. 12.14	ఉ. 9.17-10.46 రా. 3.55-5.23	సా. 4.58-5.50	ఉ. 6.00-7.00 సా. 6.50-7.40	
22	సోమవారం	పాడ్యమి మ. 1.11	శ్రవణం రా. 10.20	రా. 2.00-3.28	మ. 12.39-1.31 2) మ. 3.14-4.06	ఉ. 6.00-7.00 సా. 4.55-5.30	
23	మంగళవారం	విదియ ఉ. 10.23	ధనిష్ఠ రా. 8.18	రా. 2.53-4.20	ఉ. 8.21-9.13 2) రా. 11.07-11.51	ఉ. 6.30-7.15 సా. 5.15-6.00	
24	బుధవారం	తదియ ఉ. 7.30 చవితి తె. 4.40	శతభిష సా. 6.14	రా. 12.06-1.34	ఉ. 11.48-12.39	ఉ. 6.45-7.15 సా. 6.00-7.30	
25	గురువారం	పంచమి రా. 1.58	పూర్వాభాద్ర సా. 4.16	రా. 1.09-2.38	ఉ. 10.05-10.56 2) మ. 3.14-4.06	ఉ. 7.45-8.20 సా. 4.30-5.00	
26	శుక్రవారం	షష్ఠి రా. 11.30	ఉత్తరాభాద్ర మ. 2.30	రా. 1.44-3.14	ఉ. 8.22-9.13 2) మ. 12.39-1.31	ఉ. 9.15-10.00 సా. 5.20-6.15	



జూలై - 2024							
తేది	వారము	తిథి	నక్షత్రము	వర్జ్యము	దుర్ముహూర్తము	శుభసమయము	
27	శనివారం	సప్తమి రా. 9.19	రేవతి మ. 12.59	లేదు	ఉ. 5.47-6.39	ఉ. 10.40-12.15 సా. 5.30-6.10	
28	ఆదివారం	అష్టమి రా. 7.27	అశ్విని ఉ. 11.47	ఉ. 7.59-9.30 2) రా. 9.02-10.35	సా. 4.56-5.48	---	
29	సోమవారం	నవమి సా. 5.56	భరణి ఉ. 10.55	రా. 10.39-12.13	రా. 12.39-1.31 మ. 3.13-4.05	ఉ. 9.00-9.40 సా. 4.30-5.10	
30	మంగళవారం	దశమి సా. 4.45	కృత్తిక ఉ. 10.23	రా. 2.16-3.51	ఉ. 8.22-9.14 రా. 11.07-11.51	ఉ. 9.36-9.58 సా. 5.18-6.00	
31	బుధవారం	ఏకాదశి ఉ. 10.12	రోహిణి ఉ. 10.23	మ. 3.51-5.27	ఉ. 11.48-12.39	ఉ. 9.15-9.50 సా. 5.40-6.10	
ఆగష్టు - 2024							
01	గురువారం	ద్వాదశి మ. 3.29	మృగశిర ఉ. 10.23	రా. 7.00-7.38	ఉ. 10.05-10.56 2) 3.13-4.04	---	
02	శుక్రవారం	త్రయోదశి మ. 3.26	ఆరుద్ర ఉ. 10.58	రా. 11.28-1.08	ఉ. 8.23-9.14 2) మ. 12.39-1.30	ఉ. 6.00-7.00 సా. 6.00-6.40	
03	శనివారం	చతుర్దశి మ. 3.50	పునర్వసు ఉ. 11.58	రా. 8.27-10.09	లేదు	ఉ. 7.40-8.10 సా. 6.00-7.00	
04	ఆదివారం	● అమావాస్య సా. 4.42	పుష్యమి మ. 1.26	రా. 3.15-4.59	సా. 4.54-5.45	---	





Someshwar Rao Kodukula
(FOUNDER & CEO)

INDIA STORE
+91 - 90141 26121 +91 - 8096838383
98491 56015

PoojaStore™
One Stop Shop for All Pooja Needs

Sri Krishna With Cow



KRISHNASTAMI SPECIALS



Sri Krishna with Poshak (Big Size)



Jhula For Gods



Pure Brass Jhula



Little Krishna Accessories



Pearl Garland



Rajesthani Pagidi Multi Colour



Decorated Pearl Simhasanam



Beautiful Swing For All God Jhula

• Epooja Store •

• Spiritual Services •

• Today's Panchangam •

• Purohit Services •

Vist Our Website For More Details
www.epoojastore.in (IND) | www.epoojastore.com (USA)
Follow us on
facebook.com/epoojastore | twitter.com/epoojastore

ఆగష్టు - 2024							
తేదీ	వారము	తిథి	నక్షత్రము	వర్ణము	దుర్ముహూర్తము	శుభసమయము	
శ్రీ క్రోధి నామ సంవత్సరం - శ్రావణమాసం - దక్షిణాయణం - వర్ష ఋతువు							
05	సోమవారం	పాడ్యమి సా. 6.03	ఆశ్లేష మ. 3.21	తె. 4.32	మ. 12.38-1.30 2) మ. 3.12-4.03	ఉ. 6.20-7.20 సా. 4.15-5.00	
06	మంగళవారం	విదియ రా. 7.52	మఖ సా. 5.43	ఉ. 6.18 రా. 2.39-4.26	ఉ. 8.23-9.14 రా. 11.05-11.50	ఉ. 7.00-7.40 సా. 3.00-4.00	
07	బుధవారం	తదియ ఉ. 10.06	పుబ్బ రా. 8.30	4.37	ఉ. 11.47-12.38	ఉ. 9.15-9.40 సా. 6.00-7.00	
08	గురువారం	చవితి రా. 12.36	ఉత్తర రా. 11.33	ఉ. 6.25	ఉ. 10.05-10.56 2) మ. 3.11-4.02	ఉ. 7.40-8.20 సా. 5.30-6.15	
09	శుక్రవారం	పంచమి రా. 3.14	హస్త రా. 2.44	ఉ. 9.04-10.53	ఉ. 8.23-9.14 2) మ. 12.38-1.29	ఉ. 11.00-11.40 సా. 5.36-6.30	
10	శనివారం	షష్ఠి తె. 5.45	చిత్త తె. 5.48	ఉ. 11.45-1.34	ఉ. 5.51-6.42	ఉ. 7.40-8.30 సా. 3.40-4.15	
11	ఆదివారం	సప్తమి పూర్తి	స్వాతి పూర్తి	మ. 12.03-1.50	సా. 4.51-5.42	ఉ. 7.00-8.00 సా. 6.40-7.15	
12	సోమవారం	సప్తమి ఉ. 7.55	స్వాతి ఉ. 8.33	మ. 12.39-4.24	మ. 12.37-1.29 2) మ. 3.10-4.00	ఉ. 6.00-7.00 సా. 4.50-5.30	
13	మంగళవారం	అష్టమి ఉ. 9.31	విశాఖ ఉ. 10.44	మ. 2.58-4.40	ఉ. 8.24-9.14 2) రా. 11.04-11.49	---	



ఆగష్టు - 2024							
తేది	వారము	తిథి	నక్షత్రము	వర్జ్యము	దుర్ముహూర్తము	శుభసమయము	
14	బుధవారం	నవమి ఉ. 10.23	అనూరాధ మ. 12.12	సా. 5.57-7.36	ఉ. 11.46-12.37	---	
15	గురువారం	దశమి ఉ. 10.26	జ్యేష్ఠ మ. 12.52	లేదు	10.05-10.55 2) మ. 3.08-3.58	ఉ. 7.40-8.30 సా. 4.30-5.15	
16	శుక్రవారం	ఏకాదశి ఉ. 9.39	మూల మ. 12.43	ఉ. 11.08-12.43	ఉ. 8.24-9.14 2) మ. 12.36-1.27	ఉ. 6.30-7.15 సా. 5.30-6.15	
17	శనివారం	ద్వాదశి ఉ. 8.05 త్రయోదశి తె. 5.51	పూర్వాషాఢ ఉ. 11.48	రా. 7.17-8.47	ఉ. 5.52-6.43	---	
18	ఆదివారం	చతుర్దశి రా. 3.04	ఉత్తరాషాఢ ఉ. 10.14	మ. 1.53-3.21	సా. 4.48-4.38	ఉ. 4.20-5.00 సా. 6.35-7.00	
19	సోమవారం	౦ పౌర్ణమి రా. 11.55	శ్రవణం ఉ. 8.10 ధనిష్ఠతె. 5.45	ఉ. 11.46-1.12	మ. 12.36-1.26 2) మ. 3.07-3.57	ఉ. 6.30-7.10 సా. 4.00-4.15	
20	మంగళవారం	పాడ్యమి రా. 8.33	శతభిష రా. 3.09	మ. 12.10-1.36	ఉ. 8.24-9.14 2) ర. 11.02-11.47	ఉ. 11.15-12.05 సా. 5.10-5.40	
21	బుధవారం	విదియ సా. 5.07	పూర్వాభాద్ర రా. 12.33	ఉ. 8.51-10.17	ఉ. 11.45-12.37	ఉ. 5.30-6.15 సా. 5.20-6.00	
22	గురువారం	తదియ మ. 1.46	ఉత్తరాభాద్ర రా. 10.05	ఉ. 9.10-10.36	ఉ. 10.4-10.54 2) మ. 3.05-3.56	ఉ. 7.40-8.30 సా. 4.15-5.00	



ఆగష్టు - 2024							
తేదీ	వారము	తిథి	నక్షత్రము	వర్ణము	దుర్ముహూర్తము	శుభసమయము	
23	శుక్రవారం	చవితి ఉ. 10.39	రేవతి రా. 7.54	ఉ. 8.59-10.27	ఉ. 8.24-9.14 2) 12.35-1.25	ఉ. 6.30-7.15 సా. 5.10-5.40	
24	శనివారం	పంచమి ఉ. 7.52 షష్ఠి తె. 5.30	అశ్విని సా. 6.05	మ. 2.23-3.52	ఉ. 5.4-6.44 రా. 3.09-4.39	ఉ. 7.40-8.20 సా. 6.30-7.30	
25	ఆదివారం	సప్తమి రా. 3.39	భరణి సా. 4.44	తె. 4.20-5.52	సా. 4.44-5.34	ఉ. 7.00-7.40 సా. 5.45-6.20	
26	సోమవారం	అష్టమి రా. 2.19	కృత్తిక మ. 3.55	లేదు	మ. 12.34-1.24 2) మ. 3.04-3.54	---	
27	మంగళవారం	నవమి రా. 1.33	రోహిణి మ. 3.37	ఉ. 7.43-09.18	ఉ. 8.24-9.14 2) రా. 10.59-11.45	---	
28	బుధవారం	దశమి రా. 1.19	మృగశిర మ. 3.52	రా. 12.32-2.12	ఉ. 11.43-12.33	ఉ. 9.15-10.00 సా. 5.30-6.15	
29	గురువారం	ఏకాదశి రా. 1.37	ఆరుద్ర సా. 4.39	తె. 5.17ల॥	ఉ. 10.03-10.53 2) మ. 3.02-3.52	ఉ. 7.40-8.20 సా. 4.15-5.20	
30	శుక్రవారం	ద్వాదశి రా. 2.25	పునర్వసు సా. 5.55	వ.శే. ఉ. 6.58 రా. 2.30-4.13	ఉ. 8.24-9.13 2) మ. 12.32-1.22	---	
31	శనివారం	త్రయోదశి రా. 3.41	పుష్యమి రా. 7.39	లేదు	ఉ. 5.55-6.44	ఉ. 7.50-8.30 సా. 6.00-7.00	



INDIA
+91 - 90141 26121
98491 56015

STORE
+91 - 8096838383

 **PoojaStore**™
One Stop Shop for All Pooja Needs



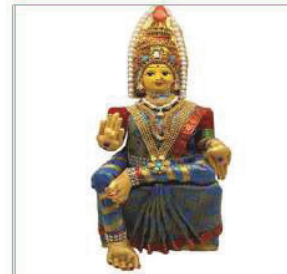
SRAVANAMASAM SPECIALS



Tomala



Decorated
Hands and Legs



Varalakshmi Devi
Idol Set



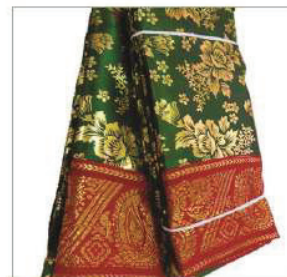
Thali For Deity



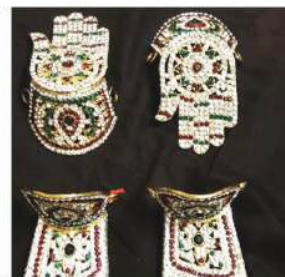
Silver Plated
Stonework
Varalakshmi Face



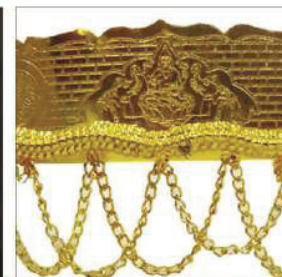
Ammavari Idol Yellow and
Red Color



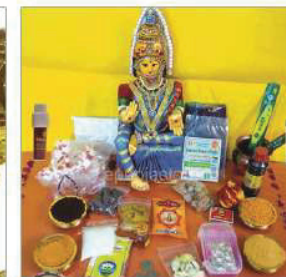
Ammavari Fossil Sarees



Hastalu and Padalu



Waist Belt (Vaddanam)



Sraavanamasam Special
Puja Samagri Kit

• Epooja Store •

• Spiritual Services •

• Today's Panchangam •

• Purohit Services •

Visit Our Website For More Details

www.epoojastore.in (IND) | www.epoojastore.com (USA)

Follow us on



facebook.com/epoojastore



twitter.com/epoojastore

సెప్టెంబరు- 2024							
తేది	వారము	తిథి	నక్షత్రము	వర్జ్యము	దుర్ముహూర్తము	శుభసమయము	
01	ఆదివారం	బ.చతుర్దశి తె. 5.22	ఆశ్లేష రా. 9.48	ఉ. 9.36-11.20	సా. 4.40-5.29	---	
02	సోమవారం	అమావాస్య పూర్తి	మఖ రా. 12.20	ఉ. 11.04-12.50	మ. 12.31-1.21 మ. 3.00-3.50	---	
03	మంగళవారం	● అమావాస్య ఉ. 7.25	పుబ్బ రా. 3.10	ఉ. 9.16-11.04	ఉ. 8.23-9.13 రా. 10.56-11.43	---	
శ్రీ క్రోధి నామ సంవత్సరం - భాద్రపదమాసం - దక్షిణాయణం - వర్ష ఋతువు							
04	బుధవారం	భాద్రపదశు.పాడ్యమి ఉ. 9.47	ఉత్తర పూర్తి	ఉ. 11.17-మ. 1.05	ఉ. 11.41-12.31	ఉ. 6.00-7.00 రా. 10.00-11.00	
05	గురువారం	విదియ మ. 12.21	ఉత్తర ఉ. 6.14	మ. 3.45-5.23	ఉ. 10.02-10.51 2) మ. 2.58-3.48	ఉ. 7.30-8.10 సా. 5.30-6.30	
06	శుక్రవారం	తదియ మ. 3.01	హస్త ఉ. 9.25	సా. 6.28-8.16	ఉ. 8.23-9.13 2) మ. 12.30-1.19	ఉ. 9.15-10.00 సా. 4.50-5.30	
07	శనివారం	చవితి సా. 5.37	చిత్త మ. 12.34	సా. 6.51-8.30	ఉ. 5.55-6.45	ఉ. 7.40-8.30 సా. 3.30-4.15	
08	ఆదివారం	శు.పంచమి రా. 7.58	స్వాతి మ. 3.30	రా. 9.42-11.28	సా. 4.35-5.24	ఉ. 7.00-8.00 సా. 6.30-7.30	



సెప్టెంబరు- 2024							
తేది	వారము	తిథి	నక్షత్రము	వర్జ్యము	దుర్ముహూర్తము	శుభసమయము	
09	సోమవారం	షష్ఠి రా. 9.53	విశాఖ సా. 6.04	రా. 10.24-12.28	మ. 12.29-1.18 2) మ. 2.56-3.45	ఉ. 9.15-10.00 సా. 4.00-5.00	
10	మంగళవారం	సప్తమి రా. 11.12	అనూరాధ రా. 8.03	రా. 1.58-3.39	ఉ. 8.23-9.12 2) రా. 10.53-11.40	ఉ. 7.00-8.00 సా. 5.00-6.00	
11	బుధవారం	అష్టమి రా. 11.46	జ్యేష్ఠ రా. 9.21	లేదు	ఉ. 11.39-12.28	---	
12	గురువారం	నవమి రా. 11.33	మూల రా. 9.52	రా. 8.14-9.51	ఉ. 10.01-10.50 2) మ. 2.54-3.43	---	
13	శుక్రవారం	దశమి రా. 10.30	పూర్వాషాఢ రా. 9.35	ఉ. 7.21-8.56	ఉ. 8.23-9.12 2) మ. 12.27-1.16	ఉ. 6.00-6.40 సా. 5.30-6.30	
14	శనివారం	ఏకాదశి రా. 8.41	ఉత్తరాషాఢ రా. 8.32	రా. 12.15-1.44	ఉ. 5.56-6.45	ఉ. 7.40-8.25 సా. 4.40-5.20	
15	ఆదివారం	శు.ద్వాదశి సా. 6.12	శ్రవణం సా. 6.48	రా. 10.26-11.53	సా. 4.30-5.19	---	
16	సోమవారం	త్రయోదశి మ. 3.10	ధనిష్ఠ సా. 4.32	రా. 10.56-12.22	మ. 12.26-1.15 2) మ. 2.52-3.41	ఉ. 9.00-9.40 సా. 5.30-6.30	
17	మంగళవారం	చతుర్దశి ఉ. 11.44	శతభిష మ. 1.53	రా. 7.31-8.55	8.22-9.11 2) రా. 10.50-11.38	ఉ. 7.30-9.00 సా. 5.30-6.30	



సెప్టెంబరు- 2024							
తేది	వారము	తిథి	నక్షత్రము	వర్జ్యము	దుర్ముహూర్తము	శుభసమయము	
18	బుధవారం	○ పౌర్ణమి ఉ. 8.04 పాడ్యమి తె. 4.19	పూర్వాభాద్ర ఉ. 11.00	ఉ. 7.25-8.49	ఉ. 11.37-12.25	ఉ. 5.30-6.30 సా. 6.30-7.15	
19	గురువారం	బ.విదియ రా. 12.40	ఉత్తరాభాద్ర ఉ. 9.04 రేవతి తె. 5.14	సా. 6.39-8.04	ఉ. 9.59-10.48 2) మ. 2.50-3.39	---	
20	శుక్రవారం	తదియ రా. 9.15	అశ్వని రా. 2.42	రా. 11.08-12.33	ఉ. 8.22-9.11 2) మ. 12.24-1.13	---	
21	శనివారం	చవితి సా. 6.14	భరణి రా. 12.36	ఉ. 11.28-12.58	ఉ. 5.57-6.45	---	మహాలాయ పక్షము పితృపక్ష దినములు నిషేధం
22	ఆదివారం	బ.పంచమి మ. 3.43	కృత్తిక రా. 11.02	ఉ. 11.49-1.18	సా. 4.25-5.14	---	
23	సోమవారం	షష్ఠి మ. 1.50	రోహిణి రా. 10.07	మ. 2.25-3.57 రా. 3.40-5.17	మ. 12.23-1.12 మ. 2.48-3.46	---	
24	మంగళవారం	సప్తమి మ. 12.39	మృగశిర రా. 9.54	తేదు	ఉ. 8.22-9.10 2) రా. 10.47-11.35	---	
25	బుధవారం	అష్టమి మ. 12.11	ఆరుద్ర రా. 10.23	ఉ. 6.28-8.06	ఉ. 11.34-12.23	---	
26	గురువారం	నవమి మ. 12.35	పునర్వసు రా. 11.33	ఉ. 10.58-12.39	ఉ. 9.58-12.46 2) మ. 2.46-3.35	---	



సెప్టెంబరు- 2024							
తేది	వారము	తిథి	నక్షత్రము	వర్ణము	దుర్ముహూర్తము	శుభసమయము	
27	శుక్రవారం	దశమి మ. 1.20	పుష్యమి రా. 1.20	ఉ. 8.09-9.52	ఉ. 8.22-9.10 2) 12.22.1.10	---	
28	శనివారం	ఏకాదశి మ. 2.50	ఆశ్లేష రా. 3.37	మ. 3.21-5.06	ఉ. 5.58-6.46	---	
29	ఆదివారం	బ.ద్వాదశి సా. 4.47	మఖ పూర్ణి	సా. 4.58-6.44	సా. 4.21-5.09	---	
30	సోమవారం	త్రయోదశి రా. 7.06	మఖ ఉ. 6.18	మ. 3.17-5.05	12.21-1.09 2) మ. 2.44-3.39	---	
అక్టోబరు- 2024							
01	మంగళవారం	బ.చతుర్దశి రా. 9.39	పుబ్బ ఉ. 9.15	సా. 5.24-7.12	8.21-9.09 2) రా. 10.44-11.32	---	
02	బుధవారం	● అమావాస్య రా. 12.19	ఉత్తర మ. 12.22	రా. 9.53-11.41	ఉ. 11.32-12.20	---	
శ్రీ క్రోధి నామ సంవత్సరం - ఆశ్వయుజమాసం - దక్షిణాయణం - శరదృతువు							
03	గురువారం	ఆశ్వయుజ శు. పాడ్యమిరా. 2.58	హస్త మ. 3.32	రా. 12.34-2.22	9.57-10.44 మ. 2.43-3.30	ఉ. 7.40-8.30 సా. 5.30-6.30	



INDIA
+91 - 90141 26121
98491 56015

STORE
+91 - 8096838383

 **PoojaStore**™
One Stop Shop for All Pooja Needs



Someshwar Rao Kodukula
(FOUNDER & CEO)

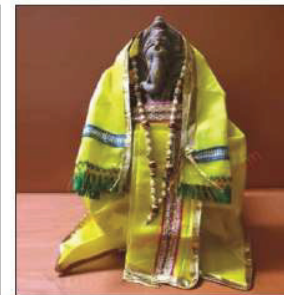
Lets Celebrate this Ganesh Chaturthi with Eco-Friendly Ganesh



**Ganesha Chaturthi
Pooja Samagri Kit**



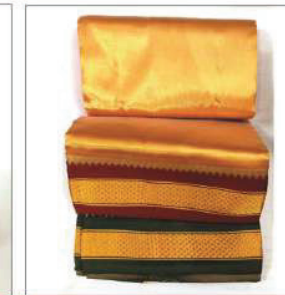
Marakatham
Ganesha



Dress For Gods



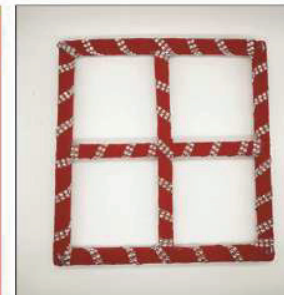
Brass Handcrafted
Traditional
Pooja Chowki



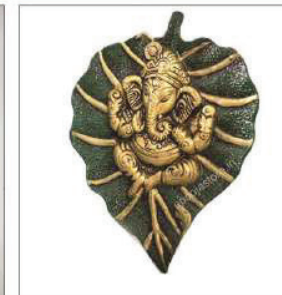
Dhoti for
Utsava Vighram



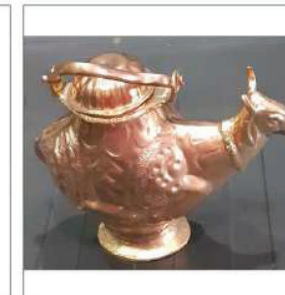
Eco-Friendly Ganesha Kit



Decorated Paalavelli



Leaf Ganesha
Wall Idol Green



Gaumukhi Kamandalam
(Cow Shaped)

• Epooja Store •

• Spiritual Services •

• Today's Panchangam •

• Purohit Services •

Visit Our Website For More Details

Follow us on

www.epoojastore.in (IND) | www.epoojastore.com (USA)



facebook.com/epoojastore



twitter.com/epoojastore

అక్టోబరు- 2024							
తేది	వారము	తిథి	నక్షత్రము	వర్ణము	దుర్ముహూర్తము	శుభసమయము	
04	శుక్రవారం	విదియ తె. 5.30	చిత్త సా. 6.37	రా. 12.54-2.42	ఉ. 8.21-9.09 2) మ. 12.19-1.07	ఉ. 6.00-7.00 సా. 4.50-6.15	
05	శనివారం	శు.తదియ పూర్తి	స్వాతి రా. 9.33	రా. 3.45-5.32	ఉ. 5.59-6.46	ఉ. 7.40-8.30 సా. 3.15-4.15	
06	ఆదివారం	శు.దశమి ఉ. 7.49	విశాఖ రా. 12.11	ఉ. 4.33-౭	సా. 4.16-5.04	ఉ. 7.00-8.00 సా. 6.15-6.50	
07	సోమవారం	శు.చవితి ఉ. 9.47	అనూరాధ రా. 2.25	శే. ఉ. 6.18	మ. 12.18-1.06 2) మ. 2.41-3.28	ఉ. 9.00-9.40 సా. 5.15-5.50	
08	మంగళవారం	పంచమి ఉ. 11.18	జ్యేష్ఠ తె. 4.08	ఉ. 8.25-11.07	ఉ. 8.21-9.09 రా. 11.42-11.30	ఉ. 7.00-7.40 సా. 6.40-7.15	
09	బుధవారం	షష్ఠి 12.14	మూల తె. 5.14	తె. 3.34-5.14	ఉ. 11.30-12.18	ఉ. 6.00-7.00 సా. 7.00-8.00	
10	గురువారం	సప్తమి మ. 12.32	పూర్వాషాఢ తె. 5.41	మ. 3.01-4.39	ఉ. 9.56-10.43 మ. 2.39-3.26	ఉ. 7.30-8.15 సా. 6.45-7.20	
11	శుక్రవారం	అష్టమి మ. 12.06	ఉత్తరాషాఢ తె. 5.25	మ. 1.35-3.10	ఉ. 8.21-9.08 2) మ. 12.17-1.04	---	
12	శనివారం	నవమి ఉ. 10.58	శ్రవణం తె. 4.27	ఉ. 9.15-10.47	ఉ. 6.00-6.47	---	



అక్టోబరు- 2024							
తేది	వారము	తిథి	నక్షత్రము	వర్జ్యము	దుర్ముహూర్తము	శుభసమయము	
13	ఆదివారం	శు.దశమి ఉ. 9.08	ధనిష్ఠ రా. 2.51	ఉ. 8.11-9.41	సా. 4.12-4.59	ఉ. 7.00-8.00 సా. 6.00-7.00	
14	సోమవారం	ఏకాదశిఉ. 6.41 ద్వాదశిరా. 3.42	శతభిష రా. 12.42	ఉ. 9.24-10.58	మ. 12.16-1.03 మ. 2.37-3.24	---	
15	మంగళవారం	త్రయోదశి రా. 12.19	పూర్వాభాద్ర రా. 10.08	ఉ. 6.25-7.51	ఉ. 8.21-9.08 2) రా. 10.39-11.28	ఉ. 10.30-11.15 సా. 4.50-5.30	
16	బుధవారం	చతుర్దశి రా. 8.40	ఉత్తరాభాద్ర రా. 7.17	ఉ. 6.36-8.00 తె. 5.48 ల॥	ఉ. 11.29-12.16	ఉ. 5.00-5.30 సా. 3.00-4.00	
17	గురువారం	○ పౌర్ణమి సా. 4.56	రేవతి సా. 4.20	శే. 7.13	ఉ. 9.55-10.42 మ. 2.36-3.23	ఉ. 7.40-8.10 సా. 4.30-5.30	
18	శుక్రవారం	బ.పాడ్యమి మ. 1.15	అశ్విని మ. 1.26	ఉ. 9.55-11.19	ఉ. 8.22-9.08 2) మ. 12.15-1.02	ఉ. 9.00-9.30 సా. 5.30-6.30	
19	శనివారం	విదియ ఉ. 9.48	భరణి ఉ. 10.46	రా. 9.39-11.06	ఉ. 6.01-6.48	ఉ. 7.45-8.30 సా. 4.00-5.00	
20	ఆదివారం	బ.తదియఉ. 6.46 చవితి తె. 4.17	కృత్తిక ఉ. 8.31	రా. 11.24-12.53	సా. 4.08-4.55	ఉ. 7.50-8.30 సా. 4.30-5.30	
21	సోమవారం	పంచమి రా. 2.29	రోహిణిఉ. 6.50 మృగశిరతె. 5.50	మ. 12.12-1.44	మ. 12.15-1.01 2) మ. 2.35-3.21	ఉ. 6.00-7.00 సా. 3.40-4.15	



అక్టోబరు- 2024							
తేది	వారము	తిథి	నక్షత్రము	వర్ణము	దుర్ముహూర్తము	శుభసమయము	
22	మంగళవారం	షష్ఠి రా. 1. 29	ఆరుద్ర తె. 5. 38	మ. 2. 10-3. 45	ఉ. 8. 22-9. 08 2) రా. 10. 37-11. 27	ఉ. 7. 30-8. 20 సా. 5. 00-5. 30	
23	బుధవారం	సప్తమి రా. 1. 19	పునర్వసు పూర్తి	సా. 5. 57-7. 35	ఉ. 11. 28-12. 14	ఉ. 6. 30-7. 15 సా. 7. 40-8. 30	
24	గురువారం	అష్టమి రా. 1. 58	పునర్వసు ఉ. 6. 15	మ. 2. 43-4. 25	ఉ. 9. 55-10. 41 2) మ. 2. 34-3. 20	ఉ. 7. 40-8. 15 సా. 4. 50-5. 30	
25	శుక్రవారం	నవమి రా. 3. 23	పుష్యమి ఉ. 7. 39	రా. 9. 34-11. 19	ఉ. 8. 22-9. 09 2) మ. 12. 14-1. 01	ఉ. 9. 15-10. 15 సా. 6. 00-7. 00	
26	శనివారం	దశమి తె. 5. 24	ఆశ్లేష ఉ. 9. 45	రా. 11. 04-12. 51	ఉ. 6. 03-6. 50	ఉ. 7. 50-8. 30 సా. 6. 00-6. 40	
27	ఆదివారం	ఏకాదశి పూర్తి	మఖ మ. 12. 23	రా. 9. 23-11. 11	సా. 4. 05-4. 51	ఉ. 7. 30-8. 30 సా. 5. 50-6. 30	
28	సోమవారం	ఏకాదశి ఉ. 7. 51	పుబ్బ మ. 3. 23	రా. 11. 32-1. 21	మ. 12. 14-1. 00 మ. 2. 32-3. 19	ఉ. 6. 00-7. 00 సా. 3. 50-4. 30	
29	మంగళవారం	ద్వాదశి ఉ. 10. 31	ఉత్తర సా. 6. 33	తె. 4. 04-5. 52	ఉ. 8. 23-9. 09 2) రా. 10. 36-11. 26	---	
30	బుధవారం	త్రయోదశి మ. 1. 15	హస్త రా. 9. 43	లేదు	ఉ. 11. 28-12. 14	ఉ. 6. 00-6. 40 సా. 4. 00-5. 00	



అక్టోబరు - 2024							
తేది	వారము	తిథి	నక్షత్రము	వర్జ్యము	దుర్ముహూర్తము	శుభసమయము	
31	గురువారం	చతుర్దశి మ. 3.53	చిత్త రా. 12.44	ఉ. 6.43-8.31	ఉ. 9.55-10.41 మ. 2.32-3.18	ఉ. 11.00-11.30 సా. 5.30-6.15	
నవంబరు - 2024							
01	శుక్రవారం	అమావాస్య సా. 6.16	స్వాతి రా. 3.30	ఉ. 6.59-8.46	మ. 8.24-9.10 2) మ. 12.13-12.59	---	
శ్రీ క్రోధి నామ సంవత్సరం - కార్తీకమాసం - దక్షిణాయణం - శరదృతువు							
02	శనివారం	● కార్తీక శు. పాడ్యమి రా. 8.22	విశాఖ తె. 5.58		ఉ. 9.41-11.27 ఉ. 6.06-6.52	ఉ. 7.40-8.20 సా. 3.00-4.00	
03	ఆదివారం	శు. విదియ రా. 10.25	అనూరాధ పూర్తి	ఉ. 10.19-12.03	సా. 4.03-4.49	ఉ. 6.00-7.00 సా. 5.40-6.30	
04	సోమవారం	తదియ రా. 11.24	అనూరాధ ఉ. 8.03	మ. 2.03-3.46	ఉ. 12.13-12.59 2) మ. 2.31-3.17	ఉ. 6.00-7.00 సా. 3.50-4.30	
05	మంగళవారం	చవితి రా. 12.17	జ్యేష్ఠ ఉ. 9.45	లేదు	ఉ. 8.25-9.10 రా. 10.25-11.26	ఉ. 7.00-8.00 సా. 4.30-5.30	
06	బుధవారం	పంచమి రా. 12.41	మూల ఉ. 11.00	ఉ. 9.19-11.00	రా. 8.54-10.33 ఉ. 11.28-12.13	ఉ. 6.00-7.00 సా. 5.00-5.40	
07	గురువారం	షష్ఠి రా. 12.35	పూర్వాషాఢ ఉ. 11.46	రా. 7.52-9.29	ఉ. 9.56-10.42 మ. 2.31-3.16	ఉ. 7.50-8.30 సా. 3.30-4.30	



INDIA

STORE

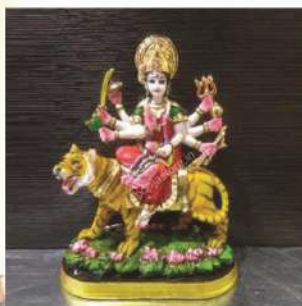
+91 - 90141 26121
98491 56015

+91 - 8096838383



Someshwar Rao Kodukula
(FOUNDER & CEO)

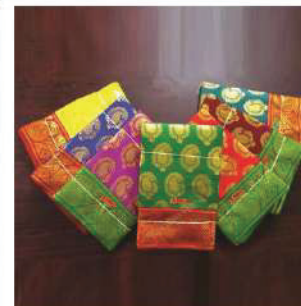
DASARA AND DIWALI SPECIALS



Durga Devi
Marble Idol



Navaratri
Amnavari Faces



Ammavari
Sarees



Pure Brass
Sri Chakram



Pure Silver Ashtottaram
Flowers For Puja
(108 Flowers)



Marble Little Krishna
Idol With Chowki



Brass
kumkuma Bharani



Indoor and Outdoor
Window
Curtain String Lights



Lantern Candles



Hand Made
Gouri Devi Set

• Epooja Store •

• Spiritual Services •

• Today's Panchangam •

• Purohit Services •

Visit Our Website For More Details

www.epoojastore.in (IND) | www.epoojastore.com (USA)

Follow us on

facebook.com/epoojastore twitter.com/epoojastore

నవంబరు - 2024							
తేది	వారము	తిథి	నక్షత్రము	వర్జ్యము	దుర్ముహూర్తము	శుభసమయము	
08	శుక్రవారం	సప్తమి రా. 11.56	ఉత్తరాషాఢ మ. 12.03	సా. 4.00-5.35	ఉ. 8.25-9.11 మ. 12.14-12.59	ఉ. 6.00-7.00 సా. 5.40-6.30	
09	శనివారం	అష్టమి రా. 10.45	శ్రవణం ఉ. 11.47	మ. 3.39-5.12	ఉ. 6.09-6.54	---	
10	ఆదివారం	శు.నవమి రా. 9.01	ధనిష్ఠ ఉ. 10.59	సా. 5.47-7.18	సా. 4.01-4.47	---	
11	సోమవారం	దశమి సా. 6.46	శతభిష ఉ. 9.40	మ. 3.35-5.04	మ. 12.14-12.59 మ. 2.30-3.16	ఉ. 6.15-7.15 సా. 5.15-5.50	
12	మంగళవారం	ఏకాదశి సా. 4.05	పూర్వాషాఢఉ. 7.52 ఉత్తరాషాఢఉ. 5.40	సా. 4.35-6.02	ఉ. 9.27-9.12 రా. 10.35-11.26	ఉ. 7.00-8.00 సా. 6.20-7./15	
13	బుధవారం	ద్వాదశి మ. 1.01	రేవతి రా. 3.11	సా. 4.25-5.51	ఉ. 11.29-12.14	---	
14	గురువారం	త్రయోదశి ఉ. 9.43	అశ్విని రా. 12.32	రా. 8.59-10.24	ఉ. 9.58-10.43 2) మ. 2.30-3.15	ఉ. 7.50-8.15 సా. 6.00-7.00	
15	శుక్రవారం	చతుర్దశి ఉ. 6.19 పౌర్ణమిరా. 2.58	భరణి రా. 9.54	ఉ. 9.05-10.31	ఉ. 8.28-9.13 2) మ. 12.14-1.00	ఉ. 6.30-7.15 సా. 5.30-6.30	
16	శనివారం	బ.పాడ్యమి రా. 11.50	కృత్తిక రా. 7.28	8.41-10.07	ఉ. 6.12-6.58	ఉ. 7.50-8.15 సా. 5.20-6.40	



నవంబరు - 2024							
తేది	వారము	తిథి	నక్షత్రము	వర్జ్యము	దుర్ముహూర్తము	శుభసమయము	
17	ఆదివారం	బ.విదియ రా. 9.06	రోహిణి సా. 5.22	ఉ. 10.4-11.31	సా. 4.01-4.46	ఉ. 8.30-9.30 సా. 5.50-6.30	
18	సోమవారం	తదియ సా. 6.56	మృగశిర మ. 3.48	రా. 11.54-1.26	మ. 12.15-1.00 మ. 2.30-3.15	ఉ. 5.30-6.00 సా. 5.30-6.30	
19	మంగళవారం	చవితి సా. 5.28	ఆరుద్ర మ. 2.55	రా. 2.52-4.28	8.29-9.14 2) రా. 10.36-11.27	ఉ. 7.30-8.15 సా. 4.30-5.15	
20	బుధవారం	పంచమి సా. 4.49	పునర్వసు మ. 2.50	రా. 11.05-12.44	ఉ. 11.30-12.15	ఉ. 6.30-7.20 మ. 2.30-3.30	
21	గురువారం	షష్ఠి సా. 5.03	పుష్యమి మ. 3.35	తె. 5.13ల॥	ఉ. 10.00-10.45 2) మ. 2.31-3.16	ఉ. 7.50-8.30 సా. 3.45-4.30	
22	శుక్రవారం	సప్తమి సా. 6.08	ఆశ్లేష సా. 5.09	వ.శే. ఉ. 6.56	ఉ. 8.31-9.16 2) మ. 12.15-1.01	ఉ. 6.00-7.15 సా. 5.30-6.15	
23	శనివారం	అష్టమి రా. 7.57	మఖ రా. 7.27	ఉ. 6.18-8.03	తె. 3.23 ల॥ ఉ. 6.16-7.01	---	
24	ఆదివారం	బ.నవమి రా. 10.20	పుబ్బ రా. 10.16	లేదు	సా. 4.01-4.46	---	
25	సోమవారం	దశమి రా. 1.01	ఉత్తర రా. 1.23	ఉ. 6.24-8.13	మ. 12.16-1.01 మ. 2.31-3.16	ఉ. 9.15-9.40 సా. 4.00-4.30	



INDIA

+91 - 90141 26121
98491 56015

STORE

+91 - 8096838383



One Stop Shop for All Pooja Needs



Someshwar Rao Kodukula
(FOUNDER & CEO)

KARTHIKAMASAM SPECIALS



Marakatham Shivalingam



Koti Vattulu
(Gopuram Shape)



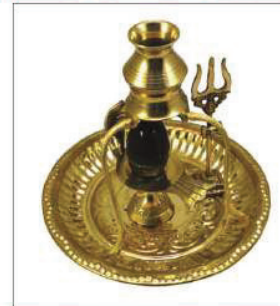
Sumangali Pasupu
(Turmeric Powder)



Maha Lingarchana
Table With
Shiva Lingas are for Rent



Copper Gaumukhi
Kamandalam with
Brass Bowl



Shivalingam & Brass Plate
Kalash With Tripod



Pooja Assanas



Bhairava Shanku

• Eepooja Store •

• Spiritual Services •

• Today's Panchangam •

• Purohit Services •

Vist Our Website For More Details

www.epoojastore.in (IND) | www.epoojastore.com (USA)

Follow us on



facebook.com/epoojastore



twitter.com/epoojastore

నవంబరు - 2024							
తేది	వారము	తిథి	నక్షత్రము	వర్జ్యము	దుర్ముహూర్తము	శుభసమయము	
26	మంగళవారం	ఏకాదశి రా. 3.47	హస్త తె. 4.34	ఉ. 10.54-12.43	ఉ. 8.32-9.17 రా. 10.38-3.29	ఉ. 6.30-7.30 సా. 4.30-5.20	
27	బుధవారం	ద్వాదశి పూర్తి	చిత్త పూర్తి	మ. 1.34-3.23	ఉ. 11.32-12.17	---	
28	గురువారం	ద్వాదశి ఉ. 6.23	చిత్త ఉ. 7.35	మ. 1.49-3.36	ఉ. 10.03-10.48 మ. 2.32-3.17	---	
29	శుక్రవారం	త్రయోదశి ఉ. 8.40	స్వాతి ఉ. 10.17	సా. 4.25-6.10	ఉ. 8.34-9.19 2) మ. 12.18-1.03	ఉ. 9.30-10.15 సా. 6.20-7.30	
30	శనివారం	చతుర్దశి ఉ. 10.30	విశాఖ మ. 12.34	సా. 4.52-6.35	ఉ. 6.20-7.04	---	
డిసెంబరు - 2024							
01	● ఆదివారం	అమావాస్య ఉ. 11.51	అనూరాధ మ. 2.23	రా. 8.18-10.00	సా. 4.02-4.47	---	
శ్రీ క్రోధి నామ సంవత్సరం - మార్గశిరమాసం - దక్షిణాయణం - హేమంత ఋతువు							
02	సోమవారం	మార్గశిరశు.పాడ్యమి మ. 12.43	అనూరాధ మ. 2.23	లేదు	మ. 12.19-1.04 2)మ. 2.33-3.18	ఉ. 6.00-6.50 సా. 3.50-4.30	



డిసెంబరు - 2024							
తేది	వారము	తిథి	నక్షత్రము	వర్జ్యము	దుర్ముహూర్తము	శుభసమయము	
03	మంగళవారం	విదియ మ. 1.09	మూల సా. 4.41	మ. 3.01-4.41 2) రా. 2.30-4.09	ఉ. 8.36-9.20 2) రా. 10.40-11.31	ఉ. 7.00-8.00 సా. 5.30-6.30	
04	బుధవారం	తదియ మ. 1.10	పూర్వాషాఢ సా. 5.14	రా. 1.18-2.55	ఉ. 11.35-12.20	ఉ. 9.30-10.10 సా. 5.30-6.20	
05	గురువారం	చవితి మ. 12.49	ఉత్తరాషాఢ సా. 5.26	రా. 9.25-11.00	ఉ. 10.06-10.51 2) మ. 2.34-3.19	ఉ. 7.50-8.20 సా. 3.45-4.20	
06	శుక్రవారం	పంచమి మ. 12.08	శ్రవణం సా. 5.18	రా. 9.13-10.47	ఉ. 8.37-9.22 2) మ. 12.20-1.05	ఉ. 9.30-10.15 సా. 6.00-7.00	
07	శనివారం	షష్ఠి ఉ. 11.06	ధనిష్ఠ సా. 4.50	రా. 11.48-1.21	ఉ. 6.25-7.09	ఉ. 7.58-8.30 సా. 3.00-4.00	
08	ఆదివారం	శు.సప్తమి ఉ. 9.44	శతభిష సా. 4.03	రా. 10.09-11.40	సా. 4.04-4.49	ఉ. 6.00-7.00 సా. 5.50-6.30	
09	సోమవారం	అష్టమి ఉ. 8.03 నవమి ఉ. 6.01	పూర్వాభాద్ర మ. 2.56	రా. 11.57-1.128	12.22-1.06 2) మ. 2.35-3.20	---	
10	మంగళవారం	దశమి రా. 3.43	ఉత్తరాభాద్ర మ. 1.30	రా. 12.39-2.08	ఉ. 8.39-9.24 2) రా. 10.43-11.34	ఉ. 8.00-8.30 సా. 4.30-5.15	
11	బుధవారం	ఏకాదశి రా. 1.09	రేవతి ఉ. 11.47	ఉ. 6.11ల	ఉ. 11.38-12.23	ఉ. 6.30-7.15 సా. 5.30-6.30	



డిసెంబరు - 2024							
తేదీ	వారము	తిథి	నక్షత్రము	వర్ణము	దుర్ముహూర్తము	శుభసమయము	
12	గురువారం	ద్వాదశి రా. 10.26	అశ్విని ఉ. 9.52	సా. 6.39-8.07	ఉ. 10.10-10.54 2) మ. 2.37-3.21	---	
13	శుక్రవారం	త్రయోదశి రా. 7.40	భరణి ఉ. 7.49	సా. 6.48-8.16	ఉ. 8.41-9.26 2) మ. 12.24-1.08	ఉ. 7.00-7.40 సా. 4.30-5.15	
14	శనివారం	చతుర్దశి సా. 4.58	రోహిణి రా. 3.54	రా. 8.32-10.00	ఉ. 6.28-07.13	ఉ. 8.05-8.40 సా. 5.40-6.15	
15	ఆదివారం	○ పౌర్ణమి మ. 2.31	మృగశిర రా. 2.19	ఉ. 9.08-10.38	సా. 4.07-4.51	ఉ. 7.00-8.00 సా. 6.00-7.30	
16	సోమవారం	బ.పాడ్యమి మ. 12.27	ఆరుద్ర రా. 1.13	ఉ. 10.20-11.52	మ. 12.25.1.09 2) మ. 2.38-3.23	ఉ. 6.30-7.15 ఉ. 3.30-4.15	
17	మంగళవారం	విదియ ఉ. 10.56	పునర్వసు రా. 12.43	మ. 12.58-2.32	ఉ. 8.43-9.28 రా. 10.46-11.38	ఉ. 7.00-7.30 సా. 4.30-5.15	
18	బుధవారం	తదియ ఉ. 10.06	పుష్యమి రా. 12.58	ఉ. 8.45-10.25	ఉ. 11.41-12.26	ఉ. 6.00-7.00 సా. 6.30-7.15	
19	గురువారం	చవితి ఉ. 10.03	ఆశ్లేష రా. 1.59	మ. 2.18-3.59	ఉ. 10.13-10.58 2) మ. 2.40-3.24	ఉ. 8.00-8.40 సా. 4.30-5.30	
20	శుక్రవారం	పంచమి ఉ. 10.49	మఖ రా. 3.46	మ. 2.53-4.36	ఉ. 8.45-9.29 మ. 12.27-1.11	ఉ. 7.00-7.40 సా. 4.45-5.20	



డిసెంబరు - 2024							
తేది	వారము	తిథి	నక్షత్రము	వర్ణము	దుర్ముహూర్తము	శుభసమయము	
21	శనివారం	షష్ఠి మ. 12. 21	పుబ్బ తె. 6. 13	మ. 1235-2. 21	ఉ. 6. 32-7. 16	ఉ. 8. 10-8. 40 సా. 3. 35-4. 20	
22	ఆదివారం	బ. సప్తమి మ. 2. 32	ఉత్తర పూర్తి	మ. 2. 18-4. 06	సా. 4. 10-4. 55	ఉ. 6. 00-7. 00 సా. 5. 50-6. 30	
23	సోమవారం	అష్టమి సా. 5. 08	ఉత్తర ఉ. 9. 08	సా. 6. 38-8. 27	మ. 12. 28-1. 13 2) మ. 2. 42-3. 26	---	
24	మంగళవారం	నవమి రా. 7. 52	హస్త మ. 12. 17	రా. 9. 18-11. 07	ఉ. 8. 47-9. 31 2) రా. 10. 50-11. 41	---	
25	బుధవారం	దశమి రా. 10. 29	చిత్త మ. 3. 22	రా. 9. 37-11. 24	ఉ. 11. 45-12. 29	ఉ. 10. 00-10. 30 సా. 5. 30-6. 30	
26	గురువారం	ఏకాదశి రా. 12. 44	స్వాతి సా. 6. 09	రా. 12. 17-2. 03	ఉ. 10. 17-11. 01 2) మ. 2. 43-3. 28	ఉ. 8. 00-8. 40 సా. 3. 15-4. 20	
27	శుక్రవారం	ద్వాదశి రా. 2. 26	విశాఖ రా. 8. 28	రా. 12. 45-2. 28	ఉ. 8. 48-9. 33 2) మ. 12. 30-1. 15	---	
28	శనివారం	త్రయోదశి రా. 3. 32	అనూరాధ రా. 10. 13	తె. 4. 05-5. 45	ఉ. 6. 35-7. 20	ఉ. 8. 15-8. 40 సా. 5. 50-6. 20	
29	ఆదివారం	బ. చతుర్దశి తె. 4. 01	జ్యేష్ఠ రా. 11. 22	లేదు	సా. 4. 14-4. 58	---	



డిసెంబరు - 2024							
తేది	వారము	తిథి	నక్షత్రము	వర్జ్యము	దుర్ముహూర్తము	శుభసమయము	
30	సోమవారం	● అమావాస్య రా. 3.56	మూల రా. 11.57	రా. 10.18-11.57	మ. 12.32-1.16 2) మ. 2.45-3.30	---	
శ్రీ క్రోధి నామ సంవత్సరం-పుష్యమాసం-దక్షిణాయణం - ఉత్తరాయణం-హేమంత ఋతువు							
31	మంగళవారం	పుష్య శు. పాడ్యమి రా. 3.22	పూర్వాషాఢ రా. 3.22	ఉ. 9.35-11.12	ఉ. 8.50-9.34 2) రా. 10.53-11.45	ఉ. 7.00-7.50 సా. 4.55-5.15	
జనవరి - 2025							
01	బుధవారం	విదియ రా. 2.24	ఉత్తరాషాఢ రా. 11.45	ఉ. 7.57-9.32 2) రా. 3.40-5.13	ఉ. 11.48-12.33	ఉ. 7.00-7.30 సా. 5.30-6.30	
02	గురువారం	తదియ రా. 1.08	శ్రవణం రా. 11.10	రా. 3.02-4.35	ఉ. 10.20-11.04 2) మ. 2.47-3.32	ఉ. 8.30-9.15 సా. 2.50-3.30	
03	శుక్రవారం	చవితి రా. 11.39	ధనిష్ఠ రా. 10.21	తె. 5.16 ల॥	ఉ. 8.51-9.36 2) మ. 12.34-11.8	ఉ. 7.00-7.40 సా. 4.35-5.15	
04	శనివారం	పంచమి రా. 10.01	శతభిష రా. 9.23	రా. 3.29-5.01	ఉ. 6.38-7.22	ఉ. 8.20-9.15 సా. 5.30-6.30	
05	ఆదివారం	శు.షష్ఠి రా. 8.15	పూర్వాభాద్ర రా. 8.17	తె. 5.25 ల॥	సా. 4.18-5.02	ఉ. 7.00-8.00 సా. 6.00-6.50	



INDIA

+91 - 90141 26121
98491 56015

STORE

+91 - 8096838383



One Stop Shop for All Pooja Needs



Someshwar Rao Kodukula
(FOUNDER & CEO)

SANKRANTHI SPECIALS



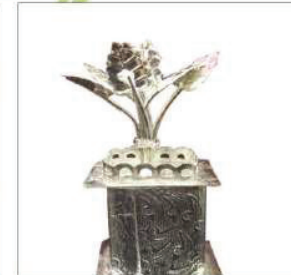
Customized
Sankranti Special
Bommala Kolluvu Items



Cow Dung Cakes
Mala (21 Pieces)



Cup Sambrani



Tulasi Kota



Silver Coated Flowers For
Lakshmi Devi
Pooja (108 Flowers)



Blouse Pieces (12 Pieces)



Kasturi Pasupu
(Turmeric Powder)



Kumkuma

• E pooja Store •

• Spiritual Services •

• Today's Panchangam •

• Purohit Services •

Vist Our Website For More Details

www.epoojastore.in (IND) | www.epoojastore.com (USA)

Follow us on



facebook.com/epoojastore



twitter.com/epoojastore

జనవరి - 2025							
తేది	వారము	తిథి	నక్షత్రము	వర్ణము	దుర్ముహూర్తము	శుభసమయము	
06	సోమవారం	సప్తమి సా. 6.23	ఉత్తరాభాద్ర రా. 7.06	శే. ఉ. 6.56 2) ఉ. 6.28-7.58	మ. 12.35-1.20 2) 2.49-3.34	ఉ. 9.40-10.15 సా. 3.40-4.15	
07	మంగళవారం	అష్టమి సా. 4.27	రేవతి సా. 5.49	లేదు	ఉ. 8.52-9.37 2) రా. 10.56-11.48	---	
08	బుధవారం	నవమి మ. 2.26	అశ్విని సా. 4.29	మ. 12.42-2.13 రా. 1.32-3.02	ఉ. 11.51-12.36	---	
09	గురువారం	దశమి మ. 12.22	భరణి మ. 3.06	రా. 2.26-3.56	ఉ. 10.22-11.07 2) మ. 2.51-3.35	ఉ. 8.30-9.00 సా. 4.00-4.40	
10	శుక్రవారం	ఏకాదశి ఉ. 10.19	కృత్తిక మ. 1.45	తె. 4.54-6.25	ఉ. 8.53-9.38 2) మ. 12.37-1.22	ఉ. 6.30-7.15 సా. 4.15-5.30	
11	శనివారం	ద్వాదశి ఉ. 8.21 త్రయోదశి ఉ. 6.33	రోహిణి మ. 12.29	సా. 5.50-7.21	ఉ. 6.39-7.24	---	
12	ఆదివారం	శు. చతుర్దశి తె. 5.03	మృగశిర ఉ. 11.24	రా. 7.32-9.04	సా. 4.22-5.06	ఉ. 7.00-8.00 సా. 6.00-6.40	
13	సోమవారం	○ పౌర్ణమి రా. 3.56	ఆరుద్ర ఉ. 10.37	రా. 10.27-12.01	ఉ. 12.38-1.23 మ. 2.53-3.37	ఉ. 7.00-7.40 సా. 3.45-4.30	
14	మంగళవారం	బ. పాడ్యమి రా. 3.21	పునర్వసు ఉ. 10.16	సా. 6.20-7.57	ఉ. 8.54-9.39 2) రా. 10.59-11.51	ఉ. 7.55-9.00 సా. 5.30-6.15	



జనవరి - 2025							
తేది	వారము	తిథి	నక్షత్రము	వర్ణము	దుర్ముహూర్తము	శుభసమయము	
15	బుధవారం	విదియ రా. 3.23	పుష్యమి ఉ. 10.27	రా. 11.41-1.20	ఉ. 11.54-12.39	ఉ. 7.00-7.40 మ. 2.30-3.15	
16	గురువారం	తదియ తె. 4.06	ఆశ్లేష ఉ. 11.16	రా. 12.00-1.42	ఉ. 10.25-11.09 మ. 2.54-3.39	ఉ. 8.30-9.20 సా. 3.50-4.30	
17	శుక్రవారం	చవితి తె. 5.30	మఖ మ. 12.44	రా. 9.26-11.11	ఉ. 8.55-9.40 2) మ. 12.40-1.25	ఉ. 7.00-8.00 సా. 4.50-5.30	
18	శనివారం	పంచమి పూర్తి	పుబ్బ మ. 2.51	రా. 10.50-12.37	ఉ. 6.40-7.25	ఉ. 7.00-7.40 సా. 3.20-4.30	
19	ఆదివారం	బ.పంచమి ఉ. 7.31	ఉత్తర సా. 5.29	రా. 2.56-4.44	సా. 4.25-5.10	ఉ. 7.00-8.00 సా. 6.15-7.30	
20	సోమవారం	షష్ఠి ఉ. 9.58	హస్త రా. 8.29	తె. 5.32ల॥	ఉ. 8.35-9.41 2) రా. 11.02-11.53	ఉ. 6.00-7.00 సా. 3.50-4.30	
21	మంగళవారం	సప్తమి మ. 12.39	చిత్త రా. 11.36	శే. ఉ. 7.20 తె. 5.53ల॥	ఉ. 8.35-9.41 రా. 11.02-11.53	ఉ. 7.45-8.15 సా. 4.50-5.30	
22	బుధవారం	అష్టమి మ. 3.18	స్వాతి రా. 2.33	శే. ఉ. 7.41	ఉ. 11.56-12.41	---	
23	గురువారం	నవమి సా. 5.37	విశాఖ తె. 5.07	ఉ. 8.45-10.32	ఉ. 10.26-11.11 మ. 2.57-3.42	---	



జనవరి - 2025							
తేది	వారము	తిథి	నక్షత్రము	వర్జ్యము	దుర్ముహూర్తము	శుభసమయము	
24	శుక్రవారం	దశమి రా. 7.25	అనూరాధ పూర్తి	ఉ. 9.27-11.11	ఉ. 8.56-9.41	ఉ. 8.00-9.00 సా. 4.50-5.30	
25	శనివారం	ఏకాదశి రా. 8.32	అనూరాధ ఉ. 7.07	మ. 1.01-2.42	ఉ. 6.40-7.25 2) మ. 3.00-3.45	ఉ. 8.15-9.00 సా. 3.30-4.30	
26	ఆదివారం	బ.ద్వాదశి రా. 8.55	జ్యేష్ఠ ఉ. 8.25	లేదు	సా. 5.29-5.14	---	
27	సోమవారం	త్రయోదశి రా. 8.34	మూల ఉ. 9.02	ఉ. 7.23-9.02 2) సా. 6.36-8.12	మ. 12.43-1.28 2) 2.59-3.14	ఉ. 9.40-10.20 సా. 3.55-4.30	
28	మంగళవారం	చతుర్దశి రా. 7.36	పూర్వాషాఢ ఉ. 8.58	సా. 4.45-6.19	ఉ. 8.56-9.41 2) రా. 11.04-11.55	---	
29	బుధవారం	●అమావాస్య సా. 6.05	ఉత్తరాషాఢ ఉ. 8.20	మ. 12.09-1.41	ఉ. 11.57-12.43	---	
శ్రీ క్రోధి నామ సంవత్సరం - మాఘమాసం - ఉత్తరాయణం - శిశర ఋతువు							
30	గురువారం	మాఘశు.పాడ్యమి సా. 4.10	శ్రవణం ఉ. 7.15	ఉ. 11.01-12.31	ఉ. 10.27-11.12	ఉ. 8.30-9.15 సా. 3.50-4.30	
31	శుక్రవారం	విదియ మ. 1.59	శతభిష తె. 4.14	మ. 12.33-2.03	ఉ. 8.56-9.41 2) మ. 12.43-1.29	ఉ. 7.00-8.00 సా. 5.00-5.50	



ఫిబ్రవరి - 2025							
తేది	వారము	తిథి	నక్షత్రము	వర్జ్యము	దుర్ముహూర్తము	శుభసమయము	
01	శనివారం	శు.తదియ ఉ. 11.38	పూర్వాభాద్ర రా. 2.32	ఉ. 10.11-11.40	ఉ. 6.39-7.24	ఉ. 8.30-9.15 సా. 4.00-5.00	
02	ఆదివారం	శు.చవితి ఉ. 9.14	ఉత్తరాభాద్ర రా. 12.52	ఉ. 11.28-12.57	సా. 4.32-5.17	ఉ. 7.00-8.00 సా. 6.30-7.30	
03	సోమవారం	పంచమి ఉ. 6.53	షష్ఠి తె. 4.37	మ. 12.04-1.33	మ. 12.44-1.29 2) మ. 3.01-3.46	ఉ. 7.00-8.00 సా. 5.00-5.50	
04	మంగళవారం	సప్తమి రా. 2.30	అశ్విని రా. 9.49	సా. 6.03-7.34	ఉ. 8.55-9.41 2) రా. 11.05-11.56	ఉ. 8.00-8.30 సా. 7.50-8.30	
05	బుధవారం	అష్టమి రా. 12.35	భరణి రా. 8.33	ఉ. 6.54-8.25	ఉ. 11.58-12.44	---	
06	గురువారం	నవమి రా. 10.53	కృత్తిక రా. 7.29	ఉ. 8.01-9.32	ఉ. 10.27-11.12 2) మ. 3.02-3.47	---	
07	శుక్రవారం	దశమి రా. 9.26	రోహిణి సా. 6.39	ఉ. 10.56-12.28 2) రా. 12.08-1.41	ఉ. 8.55-9.41 మ. 12.44-1.30	ఉ. 7.00-8.00 సా. 5.00-5.50	
08	శనివారం	ఏకాదశి రా. 8.16	మృగశిర సా. 6.06	రా. 2.25-4.00	ఉ. 6.37-7.23	ఉ. 8.30-9.15 సా. 3.50-4.30	
09	ఆదివారం	శు.ద్వాదశి రా. 7.25	ఆరుద్ర సా. 5.52	వ.తె. 5.56ల॥	సా. 4.34-5.20	---	



INDIA
+91 - 90141 26121
98491 56015

STORE
+91 - 8096838383

 **PoojaStore**™
One Stop Shop for All Pooja Needs



Someshwar Rao Kodukula
(FOUNDER & CEO)

SHIVARATRI SPECIALS



Shivalingam & Brass Plate
Kalash With Tripod



Marakatham Shivalingam



Brass Shiva Lingam



Maha Teerdham Podi



Om Namashivaya
Kanduva



Pooja Kamandalam
(Brass)



Rudraksha Shivalingam



Lingarchana Peetam
Somasutram Peetam



Nara Pattu
(Angavastram)



Abhishekam Shanku

• E pooja Store •

• Spiritual Services •

• Today's Panchangam •

• Purohit Services •

Visit Our Website For More Details

www.epoojastore.in (IND) | www.epoojastore.com (USA)

Follow us on



facebook.com/epoojastore



twitter.com/epoojastore

ఫిబ్రవరి - 2025							
తేది	వారము	తిథి	నక్షత్రము	వర్ణము	దుర్ముహూర్తము	శుభసమయము	
10	సోమవారం	త్రయోదశి సా. 6.57	పునర్వసు సా. 6.00	రా. 2.11-3.49	మ. 12.44-1.30 2) 3.02-3.49	ఉ. 6.30-7.30 సా. 6.00-7.00	
11	మంగళవారం	చతుర్దశి సా. 6.55	పుష్యమి సా. 6.33	లేదు	ఉ. 8.54-9.40 2) 11.06-11.56	ఉ. 5.30-6.30 సా. 6.30-7.40	
12	బుధవారం	○ పౌర్ణమి రా. 7.23	ఆశ్లేష రా. 7.35	ఉ. 7.54-9.34	ఉ. 11.58-12.44	ఉ. 9.30-10.30 సా. 5.30-7.00	
13	గురువారం	బ.పాడ్యమి రా. 8.21	మఖ రా. 9.07	ఉ. 8.21-10.03 2) తె. 5.47 ల॥	ఉ. 10.26-11.12 2) మ. 3.03-3.49	ఉ. 11.15-12.00 సా. 6.30-7.30	
14	శుక్రవారం	విదియ రా. 9.52	పుబ్బ రా. 11.09	శే. ఉ. 7.31	ఉ. 8.53-9.39 2) మ. 12.44-1.31	ఉ. 6.00-7.00 సా. 5.00-6.00	
15	శనివారం	తదియ రా. 11.52	ఉత్తర రా. 1.39	ఉ. 7.06-8.52	ఉ. 6.34-7.20	ఉ. 8.30-9.00 సా. 5.40-6.40	
16	ఆదివారం	బ.చవితి రా. 2.16	హస్త తె. 4.31	ఉ. 11.03-12.50	సా. 4.36-5.23	ఉ. 7.00-8.00 సా. 6.30-7.30	
17	సోమవారం	పంచమి తె. 4.53	చిత్త పూర్తి	మ. 1.32-3.20	మ. 12.44-1.31 2) మ. 3.04-3.30	ఉ. 10.00-10.40 సా. 7.00-8.00	
18	మంగళవారం	షష్ఠి పూర్తి	చిత్త ఉ. 7.35	మ. 1.54-3.42	ఉ. 8.52-9.38 2) రా. 11.07-11.56	ఉ. 6.00-7.00 సా. 5.30-6.15	



ఫిబ్రవరి - 2025							
తేది	వారము	తిథి	నక్షత్రము	వర్జ్యము	దుర్ముహూర్తము	శుభసమయము	
19	బుధవారం	షష్ఠి ఉ. 7.32	స్వాతి ఉ. 10.39	సా. 4.55-6.42	ఉ. 11.58-12.44	ఉ. 9.40-10.30 సా. 5.00-6.00	
20	గురువారం	సప్తమి ఉ. 9.58	విశాఖ మ. 1.29	సా. 5.53-7.39	ఉ. 10.24-11.11 మ. 3.04-3.51	ఉ. 8.15-8.40 రా. 8.00-9.00	
21	శుక్రవారం	అష్టమి ఉ. 11.57	అనూరాధ ప. 3.53	రా. 9.54-11.37	ఉ. 8.51-9.37 2) మ. 12.44-1.31	---	
22	శనివారం	నవమి మ. 1.19	జ్యేష్ఠ సా. 5.40	లేదు	ఉ. 6.30-7.17	---	
23	ఆదివారం	బ.దశమి మ. 1.56	మూల సా. 6.42	సా. 5.02-6.42 2) తె. 4.24-6.02	సా. 4.38-5.25	ఉ. 7.00-8.00 సా. 6.30-7.30	
24	సోమవారం	ఏకాదశి మ. 1.45	పూర్వాషాఢ సా. 6.58	రా. 2.49-4.23	మ. 12.44-1.31 మ. 3.04-3.51	ఉ. 5.30-6.40 సా. 5.00-6.00	
25	మంగళవారం	ద్వాదశి మ. 12.47	ఉత్తరాషాఢ సా. 6.30	రా. 10.19-11.50	ఉ. 8.49-9.36 2) రా. 10.19-11.50	---	
26	బుధవారం	త్రయోదశి ఉ. 11.08	శ్రవణం సా. 5.23	రా. 9.06-10.35	ఉ. 11.56-12.43	---	
27	గురువారం	చతుర్దశి ఉ. 8.54 అమావాస్య తె. 6.14		రా. 10.18-11.46 2) మ. 3.04-3.51	ఉ. 10.22-11.09	---	



ఫిబ్రవరి - 2025							
తేదీ	వారము	తిథి	నక్షత్రము	వర్జ్యము	దుర్ముహూర్తము	శుభసమయము	
శ్రీ క్రోధి నామ సంవత్సరం - ఫాల్గుణమాసం - ఉత్తరాయణం - శిశర ఋతువు							
28	శుక్రవారం	ఫాల్గుణశు.పాడ్యమి రా. 3.16	శతభిష మ. 1.40	రా. 7.27-8.54	8.48-9.35 2) మ. 12.43-1.30	---	
మార్చి - 2025							
01	శనివారం	శు.విదియ రా. 12.09	పూర్వాభాద్ర ఉ. 11.22	రా. 8.01-9.27	ఉ. 6.26-7.13	ఉ. 8.15-8.40 సా. 4.00-5.00	
02	ఆదివారం	తదియ రా. 9.02	ఉత్తరాభాద్ర ఉ. 8.59	రా. 7.49-9.15	సా. 4.39-5.26	ఉ. 6.00-7.00 సా. 7.00-8.00	
03	సోమవారం	చవితి సా. 6.02	రేవతి ఉ. 6.38	రా. 12.51-2.18	మ. 12.43-1.30 2) 3.04-3.52	ఉ. 6.00-7.00 సా. 4.15-4.50	
04	మంగళవారం	పంచమి మ. 3.16	భరణి రా. 2.37	మ. 1.20-2.49	ఉ. 8.46-9.33 2) రా. 11.06-11.54	ఉ. 11.00-11.30 సా. 5.15-6.00	
05	బుధవారం	షష్ఠి మ. 12.51	కృత్తిక రా. 1.08	మ. 1.52-.322	ఉ. 11.55-12.42	ఉ. 6.00-7.00 సా. 4.30-5.30	
06	గురువారం	సప్తమి ఉ. 10.51	రోహిణి రా. 12.05	సా. 4.26-5.58 2) తె. 5.33 ల॥	ఉ. 10.20-11.07 2) మ. 3.05-3.52	ఉ. 8.00-9.00 సా. 6.15-7.00	



మాల్దా - 2025							
తేది	వారము	తిథి	నక్షత్రము	వర్ణము	దుర్ముహూర్తము	శుభసమయము	
07	శుక్రవారం	అష్టమి ఉ. 9.18	మృగశిర రా. 11.31	శే. ఉ. 7.07	ఉ. 8.44-9.32 2) మ. 12.42-1.29	---	
08	శనివారం	నవమి ఉ. 8.16	ఆరుద్ర రా. 11.28	ఉ. 7.54-9.30	ఉ. 6.21-7.09	---	
09	ఆదివారం	శు.దశమి ఉ. 7.45	పునర్వసు రా. 11.55	ఉ. 11.41-1.19	సా. 4.40-5.27	ఉ. 6.00-7.00 సా. 6.40-7.30	
10	సోమవారం	ఏకాదశి ఉ. 7.44	పుష్యమి రా. 12.51	ఉ. 8.13-9.53	మ. 12.41-1.29 2) మ. 3.04-3.52	ఉ. 10.00-10.30 సా. 4.30-5.00	
11	మంగళవారం	ద్వాదశి ఉ. 8.14	ఆశ్లేష రా. 2.15	మ. 2.24-4.05	ఉ. 8.42-9.30 రా. 11.04-11.53	---	
12	బుధవారం	త్రయోదశి ఉ. 9.11	మఖ తె. 4.05	తె. 4.05	మ. 3.10-4.53 ఉ. 11.53-12.41	ఉ. 9.30-10.30 సా. 5.40-6.30	
13	గురువారం	చతుర్దశి ఉ. 10.36	పుబ్బ పూర్తి	మ. 12.50-2.34	ఉ. 10.17-11.05 2) మ. 3.04-3.52	ఉ. 7.50-8.30 సా. 3.50-4.30	
14	శుక్రవారం	○ పౌర్ణమి మ. 12.24	పుబ్బ ఉ. 6.19	మ. 2.17-4.04	ఉ. 8.41-9.28 2) మ. 12.40-1.28	ఉ. 9.30-10.30 సా. 4.50-5.30	
15	శనివారం	బ.పాడ్యమి మ. 2.33	ఉత్తర ఉ. 8.53	సా. 6.17-8.05	ఉ. 6.16-7.04	ఉ. 8.00-8.30 సా. 5.00-6.00	



మాల్దా - 2025							
తేదీ	వారము	తిథి	నక్షత్రము	వర్ణము	దుర్ముహూర్తము	శుభసమయము	
16	ఆదివారం	బ.విదియ సా. 4.58	హస్త ఉ. 11.45	రా. 8.45-10.33	సా. 4.40-5.28	ఉ. 7.00-8.00 ఉ. 7.00-8.00	
17	సోమవారం	బ.తదియ రా. 7.33	చిత్త మ. 2.46	రా. 9.05-10.54	మ. 12.40-1.28 2) మ. 3.04-3.52	ఉ. 4.30-5.15 సా. 40.00-8.45	
18	మంగళవారం	చవితి రా. 10.09	స్వాతి సా. 5.51	రా. 12.09-1.57	ఉ. 8.38-9.26 2) రా. 11.03-11.51	ఉ. 7.00-8.00	
19	బుధవారం	పంచమి రా. 12.37	విశాఖ రా. 8.49	రా. 1.16-3.03	ఉ. 11.51-12.39	సా. 00-8.00	
20	గురువారం	షష్ఠి రా. 2.45	అనూరాధ రా. 11.31	తె. 5.38 ల॥	ఉ. 10.14-11.02 2) మ. 3.04-3.52	ఉ. 8.00-8.40 సా. 6.00-6.35	
21	శుక్రవారం	సప్తమి తె. 4.24	జ్యేష్ఠ రా. 1.45	శే. ఉ. 7.23	ఉ. 8.37-9.25 2) మ. 12.38-1.27	ఉ. 5.00-6.00 సా. 7.00-8.00	
22	శనివారం	అష్టమి తె. 5.23	మూల రా. 3.23	రా. 1.40-3.23	ఉ. 6.11-6.59		
23	ఆదివారం	నవమి తె. 5.38	పూర్వాషాఢ తె. 4.18	మ. 1.21-3.00	సా. 4.40-5.29		
24	సోమవారం	దశమి తె. 5.05	ఉత్తరాషాఢ తె. 4.26	మ. 12.20-1.57	మ. 12.38-1.26 2) మ. 3.03-3.52	ఉ. 4.30-5.15 సా. 7.30-8.00	



మాల్దా - 2025							
తేది	వారము	తిథి	నక్షత్రము	వర్ణము	దుర్ముహూర్తము	శుభసమయము	
25	మంగళవారం	ఏకాదశి రా. 3.45	శ్రవణం రా. 3.49	ఉ. 8.20-9.53	ఉ. 8.34-9.23 2) రా. 11.02-11.49	ఉ. 4.30-5.15 మ. 2.15-3.00	
26	బుధవారం	ద్వాదశి రా. 1.43	ధనిష్ఠ రా. 2.29	ఉ. 7.35-9.06	ఉ. 11.48-12.37		
27	గురువారం	త్రయోదశి రా. 11.03	శతభిష రా. 12.33	ఉ. 9.06-10.34	ఉ. 10.11-10.59 2) మ. 3.03-3.52	ఉ. 7.45-.15 సా. 5.30-6.30	
28	శుక్రవారం	చతుర్దశి రా. 7.55	పూర్వాభాద్ర రా. 10.09	ఉ. 9.19-7.45	ఉ. 8.32-9.21 2) మ. 12.37-1.25		
29	శనివారం	●అమావాస్య సా. 4.27	ఉత్తరాభాద్ర రా. 7.26	ఉ. 6.40-8.05	ఉ. 6.05-6.54 2) తె. 6.00 లు		

శ్రీ విశ్వావసు నామ సంవత్సరం - చైత్ర మాసం - ఉత్తరాయణం - వసంత ఋతువు

మీ జాతకంలోని వివిధ దోషాలకు, సమస్యలకు గల పరిహారాలు, వివాహ పాఠనలు, వ్యక్తిగత జాతక విశ్లేషణ కొరకు శ్రీ కొడుకుల సోమేశ్వర శర్మ సిద్ధాంతి గారు వ్యక్తిగతంగా లేదా ఫోన్ ద్వారా కూడా తెలియజేస్తారు. ఇందుకు గాను మీరు మీ పుట్టిన తేదీ, సమయం, పుట్టిన ప్రదేశం ఉంటే సరిపోతుంది.



వివరాలకు ఫోన్ నెం : 9014126121, 84669 32225 ద్వారా సంప్రదించగలరు.

